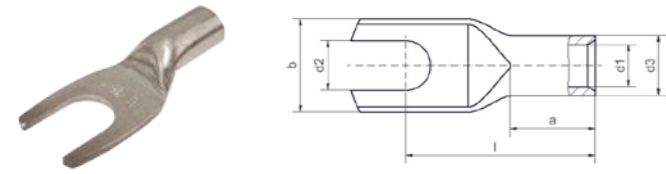




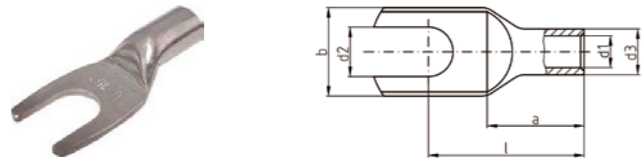
Cu - Intercable IT standard



Cu-HCP 99,9% / Copper tinned  
DIN EN 13600

mm <sup>2</sup>	Ø mm	Art. N. (inspect. hole: no)	mm						kg (/100)	Pack
			d1	d3	d2	b	l	a		
10	5	CI10-M5-FR	4,3	6,7	5,3	10,0	20,5	10,0	50	
	6	CI10-M6-FR			6,4	11,0	22,5		50	
16	5	CI16-M5-FR	5,4	7,8	5,3	12,0	22,5	11,0	50	
	6	CI16-M6-FR			6,4	12,0	24,5		50	

Cu - Intercable D standard „R-series“



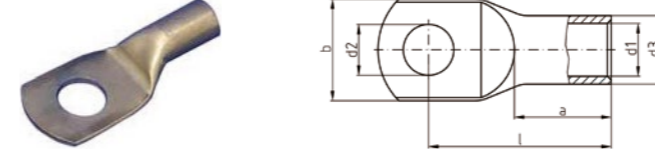
Cu-HCP 99,9% / Copper tinned  
DIN EN 13600

mm <sup>2</sup>	Ø mm	Art. N. (inspect. hole: no)	mm						kg (/100)	Pack
			d1	d3	d2	b	l	a		
0,5-0,75	3	ICR0753G	1,4	3	3,2	6,5	12,5	6	0,07	50
	4	ICR0754G			4,3	8,5	14		0,07	50
	5	ICR0755G			5,3	10	15		0,08	50
1,0-1,5	3	ICR13G	1,9	3,9	3,2	6,5	13,5	6	0,11	50
	4	ICR14G			4,3	8,5	15		0,12	50
	5	ICR15G			5,3	10	16		0,13	50
2,5	6	ICR16G			6,4	11	18		0,14	50
	4	ICR24G	2,4	4,4	4,3	8,5	15	6,5	0,15	50
	5	ICR25G			5,3	10	16		0,16	50
4	6	ICR26G			6,4	11	18		0,17	50
	8	ICR28G			8,4	13	20		0,20	50
	4	ICR44G	3	5	4,3	8,5	17	8	0,19	50
6	5	ICR45G			5,3	10	18		0,21	50
	6	ICR46G			6,4	11	20		0,22	50
	8	ICR48G			8,4	14	22		0,24	50

typically used tools: „GENERAL CATALOG TOOLS“



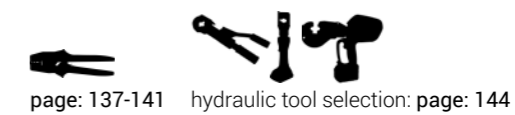
Ni



Ni (pure nickel)  
T 500°C

mm <sup>2</sup>	Ø mm	Art. N. (inspect. hole: no)	mm						kg (/100)	Pack
			d1	d3	d2	b	l	a		
0,5-1	3	ICNI13	1,6	3,2	3,2	6,5	12,5	6	0,08	25
	4	ICNI14			4,3	6,5	13,5		0,09	25
	5	ICNI15			5,3	7,5	14,5		0,09	25
1,5-2,5	4	ICNI24	2,3	3,9	4,3	7	14	6	0,12	25
	5	ICNI25			5,3	8,5	15,5		0,13	25
	6	ICNI26			6,4	9,5	17		0,14	25
4-6	4	ICNI64	3,6	5,6	4,3	9,4	18	8	0,26	25
	5	ICNI65			5,3	10	18,5		0,28	25
	6	ICNI66			6,4	10,5	19,5		0,29	25
10	8	ICNI68			8,4	12,5	23,5		0,32	25
	5	ICNI105	4,5	6,5	5,3	10,8	20,5	10	0,34	25
	6	ICNI106			6,4	11,5	22,5		0,37	25
16	8	ICNI108			8,4	13,3	25		0,42	25
	5	ICNI165	5,5	7,5	5,3	12,8	22,5	11	0,44	25
	6	ICNI166			6,4	13,6	24,5		0,48	25
	8	ICNI168			8,4	15,7	26,5		0,54	25

typically used tools: „GENERAL CATALOG TOOLS“

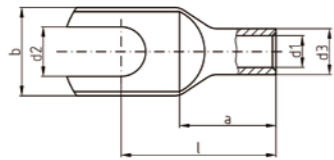


! standard: DIN 46341  
DIN 46234  
crimping dies: page: 163-184

Ni  
500°C

Stainless Steel  
400°C

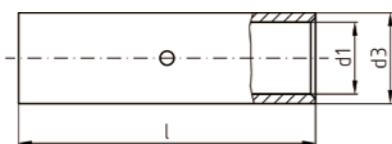
Ni



Ni (pure nickel)  
T 500°C

mm <sup>2</sup>	Ø mm	Art. N. (inspect. hole: no)	mm						kg (/100)	Pack
			d1	d3	d2	b	l	a		
0,5-1	4	ICNI14G	1,6	3,2	4,3	6,5	13,5	6	0,07	25
	5	ICNI15G			5,3	7,5	14,5		0,08	25
1,5-2,5	4	ICNI24G	2,3	3,9	4,3	7	14	6	0,10	25
	5	ICNI25G			5,3	8,5	15,5		0,11	25
4-6	6	ICNI26G			6,4	9,5	17		0,12	25
	4	ICNI64G	3,6	5,6	4,3	9,4	18	8	0,24	25
10	5	ICNI65G			5,3	10	18,5		0,25	25
	6	ICNI66G			6,4	10,5	19,5		0,25	25
16	8	ICNI68G			8,4	13	23,5		0,40	25
	5	ICNI105G	4,5	6,5	5,3	10,8	20,5	10	0,34	25
10	6	ICNI106G			6,4	11,5	22,5		0,37	25
	8	ICNI108G			8,4	13,3	25		0,41	25
16	5	ICNI165G	5,5	7,5	5,3	12,8	22,5	11	0,44	25
	6	ICNI166G			6,4	13,6	24,5		0,48	25
	8	ICNI168G			8,4	15,7	26,5		0,53	25

Ni



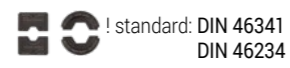
Ni (pure nickel)  
T 500°C

mm <sup>2</sup>	Art. N.	mm			kg (/100)	Pack
		d1	d3	l		
0,5-1	ICNI1V	1,6	3,2	15	0,09	25
1,5-2,5	ICNI2V	2,3	3,9	15	0,11	25
4-6	ICNI6V	3,6	5,6	15	0,20	25
10	ICNI10V	4,5	6,5	25	0,38	25
16	ICNI16V	5,5	7,5	30	0,54	25

typically used tools: „GENERAL CATALOG TOOLS“

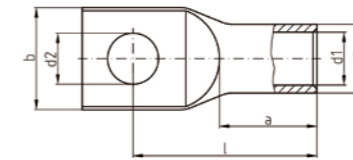


page: 137-141 hydraulic tool selection: page: 144



! standard: DIN 46341  
DIN 46234  
crimping dies: page: 163-184

Stainless Steel



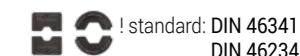
Stainless Steel  
V4A  
T 400°C  
oxidation-safe, food-safe, acid-safe

mm <sup>2</sup>	Ø mm	Art. N. (inspect. hole: no)	mm						kg (/100)	Pack
			d1	d3	d2	b	l	a		
1,5-2,5	4	ICVA24	3	5	4,3	9	22,5	8	0,27	25
	5	ICVA25			5,3	9	21,5		0,26	25
4-6	6	ICVA26			6,4	10	20		0,25	25
	4	ICVA64	4	6	4,3	9	23,5	9	0,33	25
10	5	ICVA65			5,3	9	22,5		0,34	25
	6	ICVA66			6,4	10	21		0,33	25
16	5	ICVA105	5	8	5,3	12	29	10	0,81	25
	6	ICVA106			6,4	12	27,5		0,80	25
25	8	ICVA108			8,4	13	25		0,84	25
	5	ICVA165	6	8	5,3	12	33	13	0,64	25
35	6	ICVA166			6,4	12	31,5		0,72	25
	8	ICVA168			8,4	13	31		0,64	25
50	6	ICVA256	7	10	6,4	14	33,5	15	1,26	25
	8	ICVA258			8,4	16	31		1,25	25
70	6	ICVA356	9	12	6,4	18	39,5	17	1,86	10
	8	ICVA358			8,4	18	37		1,81	10
95	10	ICVA3510			10,5	20	36		1,79	10
	12	ICVA5012			13	23	40		2,95	10
16	8	ICVA708	12	16	8,4	24	53	21	4,46	10
	10	ICVA7010			10,5	24	52		4,37	10
25	12	ICVA7012			13	24	50		4,24	10
	16	ICVA7016			17	28	47		4,17	10
35	8	ICVA958	14	18	8,4	26	58	25	5,60	10
	10	ICVA9510			10,5	26	57		5,50	10
50	12	ICVA9512			13	26	55		5,36	10
	16	ICVA9516			17	28	52		5,19	10

typically used tools: „GENERAL CATALOG TOOLS“



page: 137-141 hydraulic tool selection: page: 144



! standard: DIN 46341  
DIN 46234  
crimping dies: page: 163-184