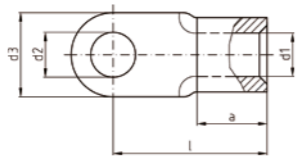




UNINSULATED TERMINALS
soldered, plate types

intercable

DIN 46234



Cu-HCP 99,9%, Sn / Copper tinned

DIN 46234
(exc.: *)

mm ²	Ø mm	Art.N.	mm					kg (/100)	Pack	
			d1	d2	d3	l	a			
0,5-1	2	ICQ12*	1,6	2,2	6	11	5	0,06	100	
	2,5	ICQ125		2,7	6	11		0,06	100	
	3	ICQ13		3,2	6	11		0,06	100	
	3,5	ICQ135		3,7	6	11		0,06	100	
	4	ICQ14		4,3	8	12		0,07	100	
	5	ICQ15		5,3	10	13		0,08	100	
	6	ICQ16*		6,5	10	13		0,08	100	
	8	ICQ18*		8,4	12	17		0,10	100	
	10	ICQ110*		10,5	14	17		0,10	100	
	1,5-2,5	3	ICQ23	2,3	3,2	6	11	5	0,07	100
3,5		ICQ235		3,7	6	11		0,06	100	
4		ICQ24		4,3	8	12		0,08	100	
5		ICQ25		5,3	10	14		0,10	100	
6		ICQ26		6,5	11	16		0,11	100	
8		ICQ28		8,4	14	17		0,14	100	
10		ICQ210*		10,5	18	20		0,19	100	
12		ICQ212*		13	18	20		0,16	100	
4-6		4	ICQ64	3,6	4,3	8	14	6	0,14	100
		5	ICQ65		5,3	10	15		0,16	100
	6	ICQ66		6,5	11	16		0,17	100	
	8	ICQ68		8,4	14	19		0,22	100	
	10	ICQ610		10,5	18	21		0,27	100	
	12	ICQ612*		13	18	21		0,24	100	
10	4	ICQ104*	4,5	4,3	10	16	8	0,23	100	
	5	ICQ105		5,3	10	16		0,23	100	
	6	ICQ106		6,5	11	17		0,24	100	
	8	ICQ108		8,4	14	20		0,30	100	
	10	ICQ1010		10,5	18	21		0,35	100	
	12	ICQ1012		13	22	23		0,41	100	

typically used tools: „GENERAL CATALOG TOOLS“

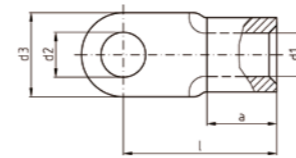


page: 137-141



series 50, 60, 130: 10 mm². ≤ .. page: 144

DIN 46234



Cu-HCP 99,9%, Sn / Copper tinned

DIN 46234
(exc.: *)

mm ²	Ø mm	Art.N.	mm					kg (/100)	Pack
			d1	d2	d3	l	a		
16	5	ICQ165	5,8	5,3	11	20	10	0,40	100
	6	ICQ166		6,5	11	20		0,38	100
	8	ICQ168		8,4	14	22		0,43	100
	10	ICQ1610		10,5	18	24		0,50	100
	12	ICQ1612		13	22	26		0,59	100
	25	5	ICQ255	7,5	5,3	12	25	11	0,71
6		ICQ256		6,5	12	25		0,69	100
8		ICQ258		8,4	16	25		0,76	100
10		ICQ2510		10,5	18	26		0,79	100
12		ICQ2512		13	22	31		0,97	100
16		ICQ2516		17	28	35		1,20	100
35	6	ICQ356	9	6,5	15	26	12	0,97	50
	8	ICQ358		8,4	16	26		0,97	50
	10	ICQ3510		10,5	18	27		1,01	50
	12	ICQ3512		13	22	31		1,17	50
	16	ICQ3516		17	28	36		1,41	50
	20	ICQ3520*		21	30	37,5	14	1,68	50
50	6	ICQ506	11	6,5	18	34	16	1,76	50
	8	ICQ508		8,4	18	34		1,71	50
	10	ICQ5010		10,5	18	34		1,74	50
	12	ICQ5012		13	22	36		1,80	50
	16	ICQ5016		17	28	40		2,19	50
	20	ICQ5020*		21	32	41,2	18	2,57	50
70	6	ICQ706	13	6,5	22	38	18	2,58	50
	8	ICQ708		8,4	22	38		2,63	50
	10	ICQ7010		10,5	22	38		2,55	50
	12	ICQ7012		13	22	38		2,58	50
	16	ICQ7016		17	28	42		2,68	50
	20	ICQ7020*		21	32	45	19	3,06	50

typically used tools: „GENERAL CATALOG TOOLS“

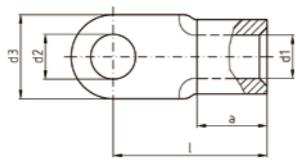


page: 137-141



series 50, 60, 130: 10 mm². ≤ .. page: 144

DIN 46234



Cu-HCP 99,9%, Sn / Copper tinned

DIN 46234
(exc.: *)

mm ²	Ø mm	Art.N.	mm					kg (/100)	Pack
			d1	d2	d3	l	a		
95	8	ICQ958	15	8,4	24	42	20	4,09	50
	10	ICQ9510		10,5	24	42		4,22	50
	12	ICQ9512		13	24	42		3,92	50
	16	ICQ9516		17	28	44		3,94	50
	20	ICQ9520*		21	32	51,8		4,26	50
120	8	ICQ1208	16,5	8,4	24	44	22	5,63	50
	10	ICQ12010		10,5	24	44		5,56	50
	12	ICQ12012		13	24	44		5,33	50
	16	ICQ12016		17	28	48		5,67	50
	20	ICQ12020*		21	32	53	21	5,60	50
150	10	ICQ15010	19	10,5	30	50	24	8,02	25
	12	ICQ15012		13	30	50		7,84	25
	16	ICQ15016		17	30	50		7,56	25
	20	ICQ15020*		21	36	63	27	7,35	25
185	10	ICQ18510	21	10,5	36	50	28	10,60	25
	12	ICQ18512		13	36	50		10,78	25
	16	ICQ18516		17	36	50		10,61	25
	20	ICQ18520*		21	36	50		10,17	25
240	10	ICQ24010	23,5	10,5	38	56	32	15,01	25
	12	ICQ24012		13	38	56		14,98	25
	16	ICQ24016		17	38	56		14,53	25

typically used tools: „GENERAL CATALOG TOOLS“

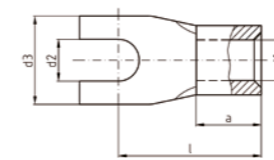


page: 137-141



series 50, 60, 130: 10 mm².≤ .. page: 144

DIN 46234

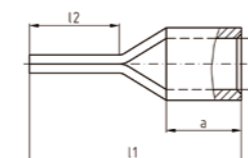


Cu-HCP 99,9%, Sn / Copper tinned

DIN 46234
(exc.: *)

mm ²	Ø mm	Art.N.	mm					kg (/100)	Pack
			d1	d2	d3	l	a		
0,5-1	3	ICQ13G	1,6	3,2	6	11	5	0,06	100
	3,5	ICQ135G		3,7	6	11		0,05	100
	4	ICQ14G		4,3	8	12		0,07	100
	5	ICQ15G		5,3	10	13		0,08	100
	6	ICQ16G		6,5	12	17		0,09	100
1,5-2,5	3	ICQ23G	2,3	3,2	6	11	5	0,06	100
	3,5	ICQ235G		3,7	6,8	11		0,07	100
	4	ICQ24G		4,3	8	12		0,08	100
	5	ICQ25G		5,3	10	14		0,10	100
	6	ICQ26G		6,5	11	16		0,12	100
	4-6	4	ICQ64G	3,6	4,3	8	14	6	0,14
4-6	5	ICQ65G		5,3	10	15		0,16	100
	6	ICQ66G		6,5	11	16		0,17	100
	8	ICQ68G		8,4	14	19		0,25	100
10	5	ICQ105G	4,5	5,3	10	16	8	0,23	100
	6	ICQ106G		6,5	11	17		0,24	100
16	6	ICQ166G	5,8	6,5	11	20	10	0,50	50
	8	ICQ168G		8,4	14	22		0,50	50

DIN 46230



Cu-HCP 99,9%, Sn / Copper tinned

DIN 46230
(exc.: *)

mm ²	Art.N.	mm					kg (/100)	Pack
		d1	l1	l2	a	Ø mm		
0,5-1	ICQ1ST	1,6	17	10	5	1,9	0,06	100
1,5-2,5	ICQ2ST	2,3	17	10	5	1,9	0,07	100
4-6	ICQ6ST	3,6	20	11	6	2,6	0,15	100
10	ICQ10ST	4,5	22	12	8	2,3 x 4,2	0,25	100
16	ICQ16ST	5,8	26	13	10	2,5 x 5,6	0,43	100
25	ICQ25ST*	7	34,1	16	14	2,5 x 6,9	0,69	50
35	ICQ35ST*	8,4	41	20	16	3,2 x 8,1	1,19	50
50	ICQ50ST*	9,5	45,7	21	19	3,7 x 9,5	1,89	50
70	ICQ70ST*	11,2	55	24	24	4 x 11	3,01	50
95	ICQ95ST*	13,5	55,5	22	24	5,1 x 12,3	4,25	50